



检验员: _____

编号: _____

得力集团有限公司

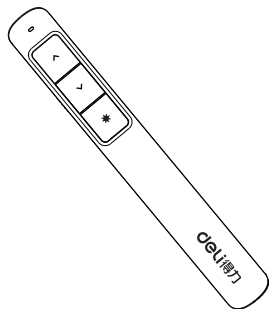
地址: 浙江宁海得力工业园
全国服务热线: 400-185-0555
传真: 0574-85273680 Http://www.nbdeli.com
MADE IN CHINA



版本: 1.0

deli得力

翻页激光笔用户手册 USER'S MANUAL



No.2808/2808P

* 请仔细阅读本使用手册, 以便更好的发挥产品效能
Please read this Manual Carefully before use

警告:

本产品具有产生激光束的功能, 切勿将激光束直射眼睛, 以免损伤。14周岁以下儿童不适用, 本产品为办公、教学用具, 不可将本产品给小孩当玩具。



产品介绍:

感谢您选用得力集团有限公司的产品, 本产品采用2.4GHz无线技术制作, 适用于学校、教育机构、政府、企事业单位等单位。

产品规格、参数:

1. 遥控技术: 2.4GHz
2. 遥控距离: 30m或100m
3. 接口: USB3.0/2.0/1.1
4. 电池: AAA*1 (1节7号电池)
5. 指示灯: ①工作指示
②低电量指示: 按一下按键指示灯快闪, 请为本机更换电池。(仅适用100m)
6. 激光功率: <5mW
7. 体积: 最大尺寸:138.0*18.1*14.3mm
8. 系统要求: Microsoft Windows Win10/Win8/Win7/Vista/XP/2000, Mac OS 10.4X or

later, Android4.0

注: Mac系统仅支持keynote软件上翻页, 下翻页和黑屏功能。

9. 包装内容: 激光笔本体/USB接收器/使用手册/七号电池一节/绒布袋

电池安装:

产品使用一节7号(AAA)电池供电, 打开电池盖, 按照电池正负极方向正确装入电池, 再把电池盖装回原来位置即可。

电池使用注意事项:

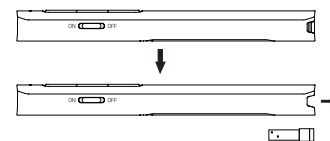
- 1) 请不要把电池装反(请确认电池的负极(-)和正极(+))安装正确;
- 2) 请不要将用尽或损坏的电池留在本产品里;
- 3) 长期不使用本产品, 请将电池取出;
- 4) 当本产品无功能或遥控距离缩短时, 请更换新的电池。

温馨提醒: 请将使用过的废弃电池投入专

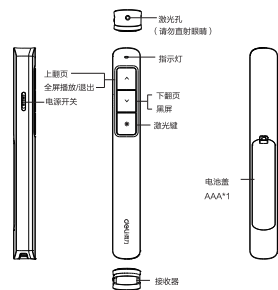
用的电池回收垃圾箱或交有关部门, 切勿随意丢弃污染环境!

安装USB接收器:

本产品是一体式设计, 接收器内嵌于产品之内。如图所示从激光笔尾部取出接收器。将USB接收器查到电脑USB接口, 同时Windows操作系统右下角会显示“发现新硬件”, 等系统识别并显示“新硬件已安装并可以使用了”时, 表示USB接收器安装完成。



产品功能示意图:



功能说明

- ① 电源开关: 向上拨动打开, 向下拨动关闭电源。
- ② 指示灯: 正常工作时指示灯提示正在工作。
- ③ 上翻页: 按一次, 向上翻一页, 长按全屏播放, 再长按退出全屏。

- ④ 下翻页: 按一次向下翻一页, 长按黑屏; 再按一次退出黑屏。
- ⑤ 激光束: 按下激光射出, 松开关闭激光。

注: 本产品使用RF无线对码技术, 出厂前发射器和接收器已经对码, 每套产品具有唯一码, 请勿与同型号其他产品的发射器和接收器互换, 否则不能正常工作。如发生混淆, 请登录我们的官方网站“客户服务”栏目下“下载中心”页面下载对码软件, 按照提示, 重新对码。

疑难解答:

故障现象	原因	解决方法
遥控器无法开机	电池原因	1. 请确认电源开关是否打开 2. 电池电量低请更换电池
无法识别接收器	电脑USB接口故障	1. 请确认USB接口是否正常; 2. 并尝试其他USB接口
不能正常工作	遥控器和接收器连接失败	请与当地经销商联系
功能错乱	系统故障	请重新对码

敬爱的用户:

感谢您选用得力品牌产品。为了更方便地为您服务, 请仔细阅读维修规定并认真填写保修卡, 同时注意保管好保修卡。感谢您的支持!

维修规定:

1. 自购买日起, 一年内正常使用状态下, 产品如发生故障, 本公司负责免费维修。
2. 保修期的起始日期以产品购买日期与发票为准。
3. 维修时请出示产品保修卡与发票。
4. 请妥善保管此保修卡, 遗失不补, 所填购买日期须与发票号标注相符, 否则无效。
5. 此卡不得涂改, 否则无效。
6. 超过保修期或不属于免费维修的产品, 本公司维修服务中心仍然热情为您服务。

下列情况之一者不属于免费维修范围:

1. 超过保修期限的产品。
2. 不能提供购买发票或有效凭证者。
3. 外观因使用而自然浮旧, 而消费者要求更新者。
4. 由于没有按照说明书上要求使用而造成故障者。
5. 由于跌落、碰撞而造成故障者。
6. 由于自行拆装修理而造成故障者。
7. 进行商业陈列的样品、处理品, 进行过性能超负荷试验的产品。

★ 注: 本内容若有变更, 恕不另行通知!

产品保修卡

姓名	地址	姓名	日期	省份
电话	邮编	型号	城市/镇	

维修记录

日期	维修内容		更换零件		维修费用	
	名称	数量	名称	数量	金额	备注

★ 如有疑问, 请与当地经销商联系。